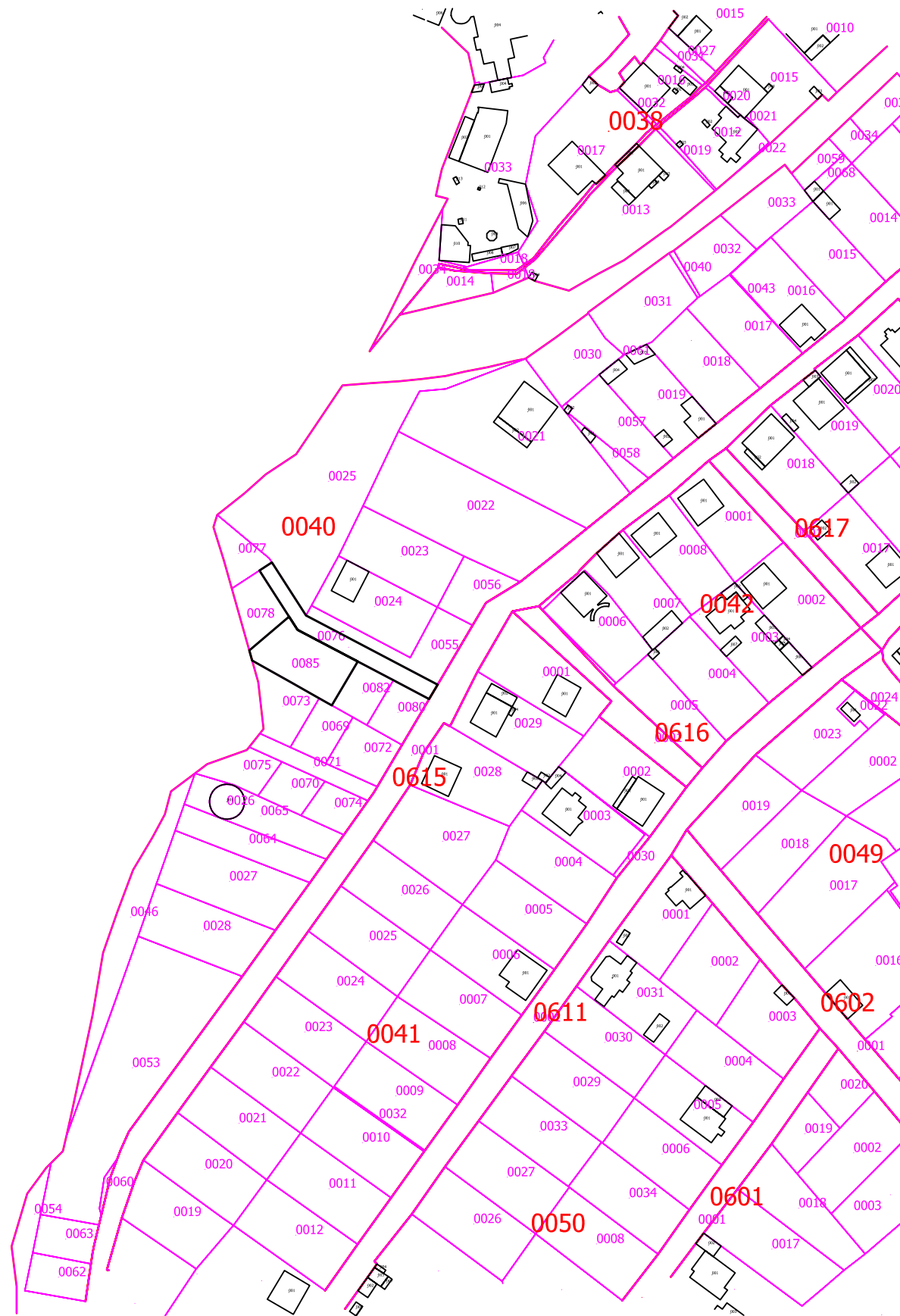


ԲԱԼԱՀՈՎԻՏՈՒՄ ԾԱՂԿՈՒՆՔ ԹԱՂԱՄԱՍ, 2-ՐԴ ՓՈՂՈՑ, 48/4  
ՀԱՍՑԵՈՒՄ ԱՌԱՆՁՆԱՏԱՆ ԷՍՔԻԶԱՅԻՆ ՆԱԽԱԳԻԾ





Կոտայքի մարզ  
Աբովյան համայնք, գյուղ Բալահովիտ  
Հատված կադաստրային քարտեզից  
Կադաստրային ծածկագիր՝ 07-018-0040-0076,0085  
Մասշտաբ 1: 2000

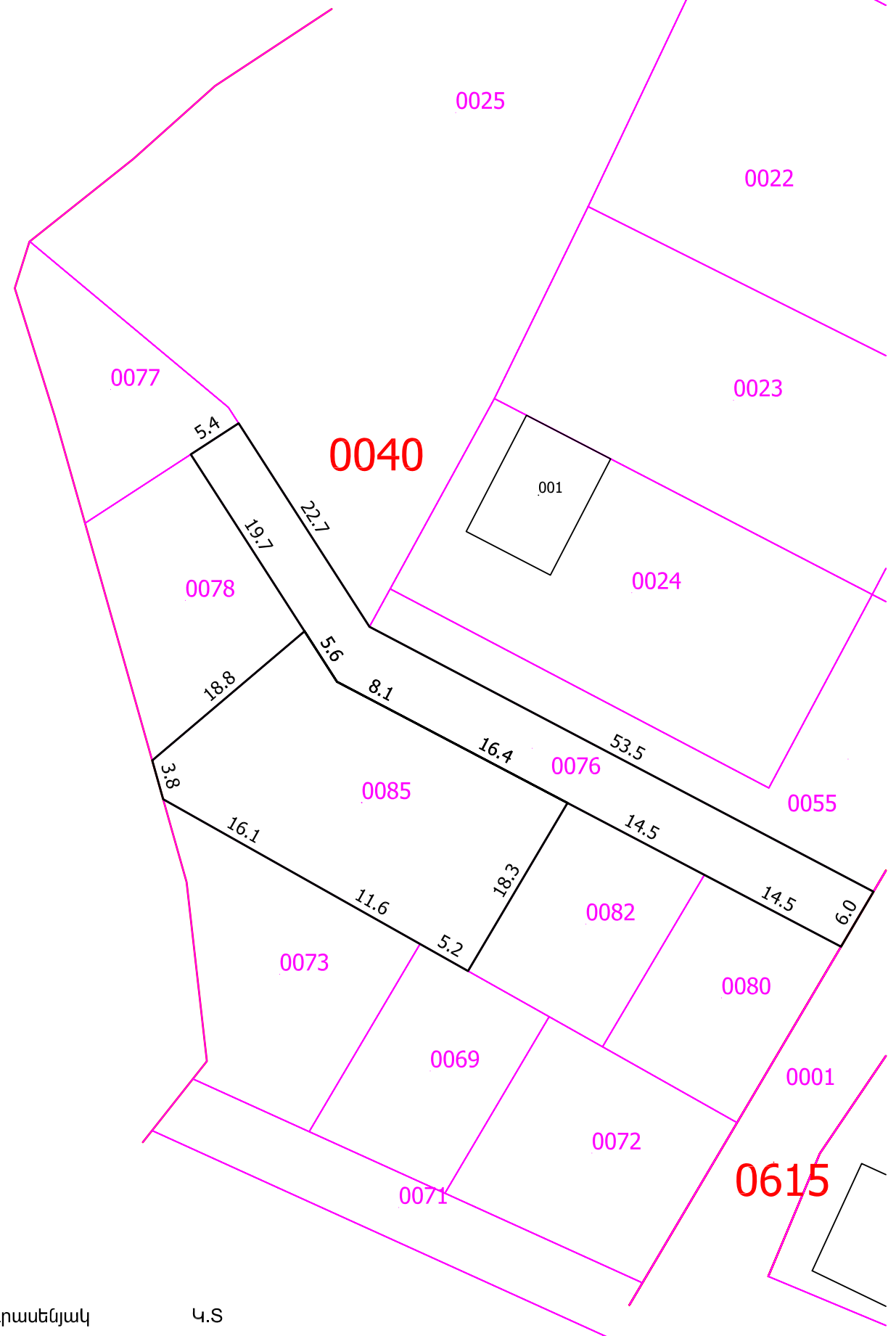


սպասարկման գրասենյակ

Կ.Տ



Կոտայքի մարզ  
Աբովյան համայնք, գյուղ Բալահովիտ  
Հատված կադաստրային քարտեզից  
Կադաստրային ծածկագիր՝ 07-018-0040-0076,0085  
Մասշտաբ 1: 500



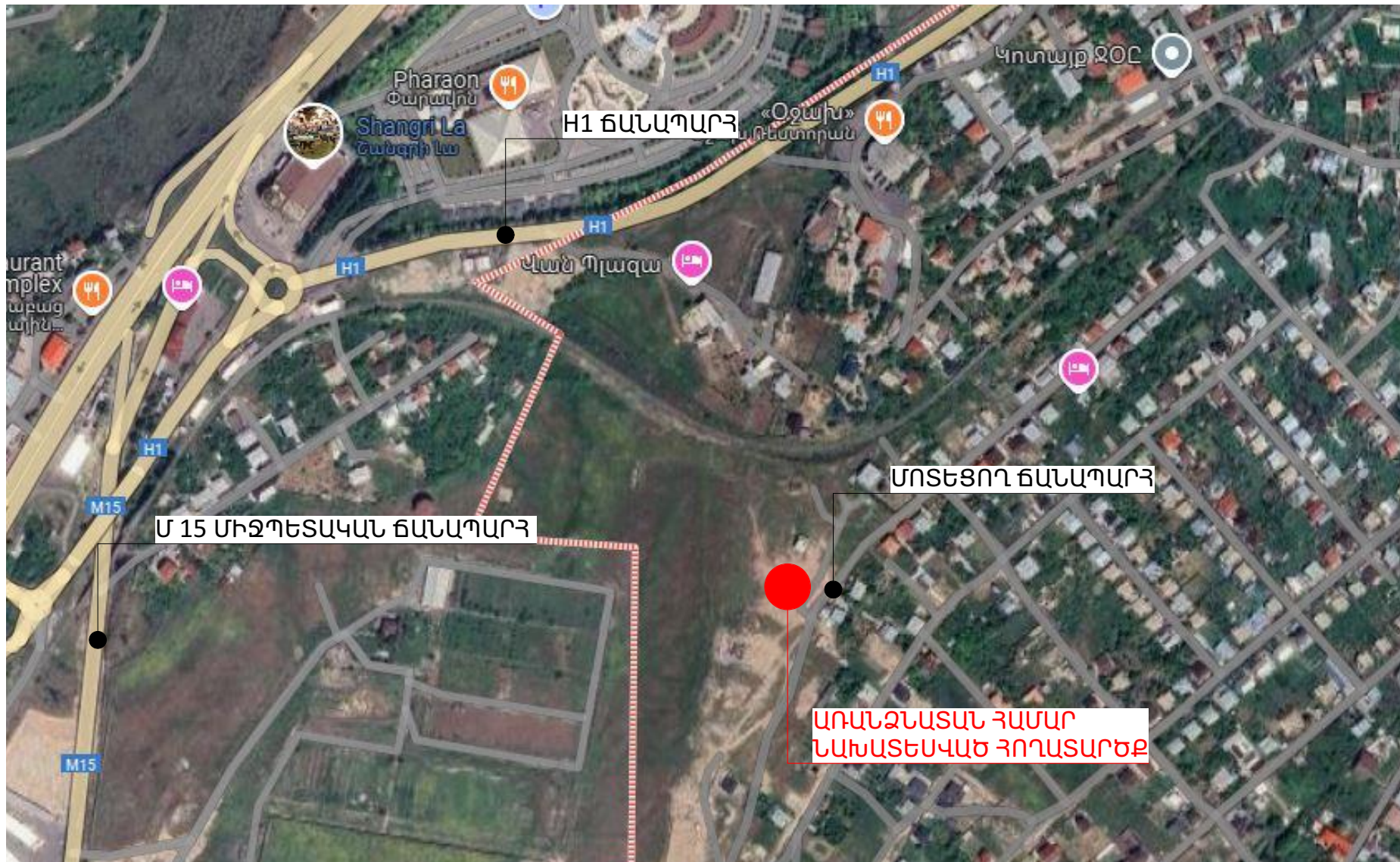
սպասարկման գրասենյակ

Կ.Տ



ՏԵՂԱԿԱՅՄԱՆ ՔԱՐՏԵԶ

ԲԱՑԱՏՐԱԳԻՐ



Համայնք Աբովյան, գյուղ Բալահովիտ, Ծաղկունք թաղամաս, 2-րդ փողոց, 48/4 հասցեում նախագծվող մենատունը 2 հարկանի է, տեղակայված է հողատարածքի բարձրադիր հատվածում՝ ճանապարհից նվազագույնը 3.40 մ, իսկ հյուսիսային կողմի հարևան հողատարածքի սահմանից՝ 3.00 մ հեռավորության վրա: Տան դիրքը հողատարածքում և արևի նկատմամբ ընտրված է այնպես, որ բնակիչները առավելագույն կերպով օգտվեն առկա տեսարաններից՝ Արա լեռան, Արագած սարի, Հատիս սարի, Մասիսի, ինչպես նաև առավելագույն կերպով օգտագործեն կառուցապատումից զատ մնացած հողամասի կանաչապատ տարածքը: Ծինությունը, ինչպես նշվեց, երկհարկանի է՝ հարթ տանիքով: ճակատներին նախատեսված է բարձրորակ սվաղ՝ բարձրորակ ֆասադային ներկով: Որոշ մակերեսներ նախատեսվում է երեսապատել անկանոն քարի շարվածքով: Պատշգամբների բազրիքներն ապակուց են, իսկ որոշ հատվածներում օգտագործված են փայտյա հորիզոնական ճաղեր՝ պատշգամբի ամբողջ բարձրությամբ, հետագայում մագլցող բույսերով պատելու նպատակով: Ընդհանուր սենյակն առջևում՝ դեպի այգի, ունի սալապատ տերասա: Նման սալահատակ նաև օգտագործված է ավտոկայանատեղիի հատակի և տան շուրջ սալվածքի համար: Այգու ստորին հատվածում նախատեսվում է կառուցել զրուցարան՝ թեթև կոնստրուկցիաներով /մետաղ, փայտ.../:

ԲՈՎԱՆԴԱԿՈՒԹՅՈՒՆ

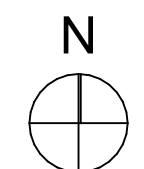
- Ճ-00 ՏԻՏՂՈՍԱԹԵՐԹ
- Ճ-01 ԿԱՂԱՍՏՐԱՅԻՆ ՔԱՐՏԵԶՆԵՐ 1:2000, 1:500
- Ճ-02 ՏԵՂԱԿԱՅՄԱՆ ՔԱՐՏԵԶ, ԲԱՑԱՏՐԱԳԻՐ, ԲՈՎԱՆԴԱԿՈՒԹՅՈՒՆ
- Ճ-03 ԳԼԽԱԿՈՐ ՀԱՏԱԿԱԳԻԾ
- Ճ-04 ԱՌԱՋԻՆ ՀԱՐԿԻ ՀԱՏԱԿԱԳԻԾ
- Ճ-05 ԵՐԿՐՈՐԴ ՀԱՐԿԻ ՀԱՏԱԿԱԳԻԾ
- Ճ-06 ԿՏՐԿԱԾՔ 1
- Ճ-07 ՃԱԿԱՏ 1
- Ճ-08 ՃԱԿԱՏ 2
- Ճ-09–Ճ-13 ԵՌԱԶԱՓ ՊԱՏԿԵՐՆԵՐ

ԸՆԴՀԱՆՈՒՐ ՏՎՅԱԼՆԵՐ

|   |                          |
|---|--------------------------|
| Հողամասի մակերես՝   | 601 մ <sup>2</sup>       |
| Կառուցապատման մակերես՝  | 149 մ <sup>2</sup>       |
| Տան ընդհանուր մակերես՝  | 199 մ <sup>2</sup>       |
| Ծինարարության ընդհանուր մակերես /ներառյալ պարիսպները և զրուցարանը/՝ | 253 մ <sup>2</sup>       |
| Կանաչապատման մակերես՝   | 345 մ <sup>2</sup> / 58% |
| Անջրանցիկ մակերեսներ՝   | 242 մ <sup>2</sup>       |
| Տան առավելագույն նիշն առաջին հարկի հատակի նկատմամբ՝                 | 8 մ                      |

ԲԱԼԱՀՈՎԻՏՈՒՄ ԾԱՂԿՈՒՆՔ ԹԱՂԱՄԱՍ, 2-ՐԴ ՓՈՂՈՑ, 48/4 ՀԱՍՑԵՈՒՄ ԱՌԱՆՁՆԱՏԱՆ ԷՍՔԻԶԱՅԻՆ ՆԱԽԱԳԻԾ

ՏԵՂԱԿԱՅՄԱՆ ՔԱՐՏԵԶ, ԲԱՑԱՏՐԱԳԻՐ, ԲՈՎԱՆԴԱԿՈՒԹՅՈՒՆ

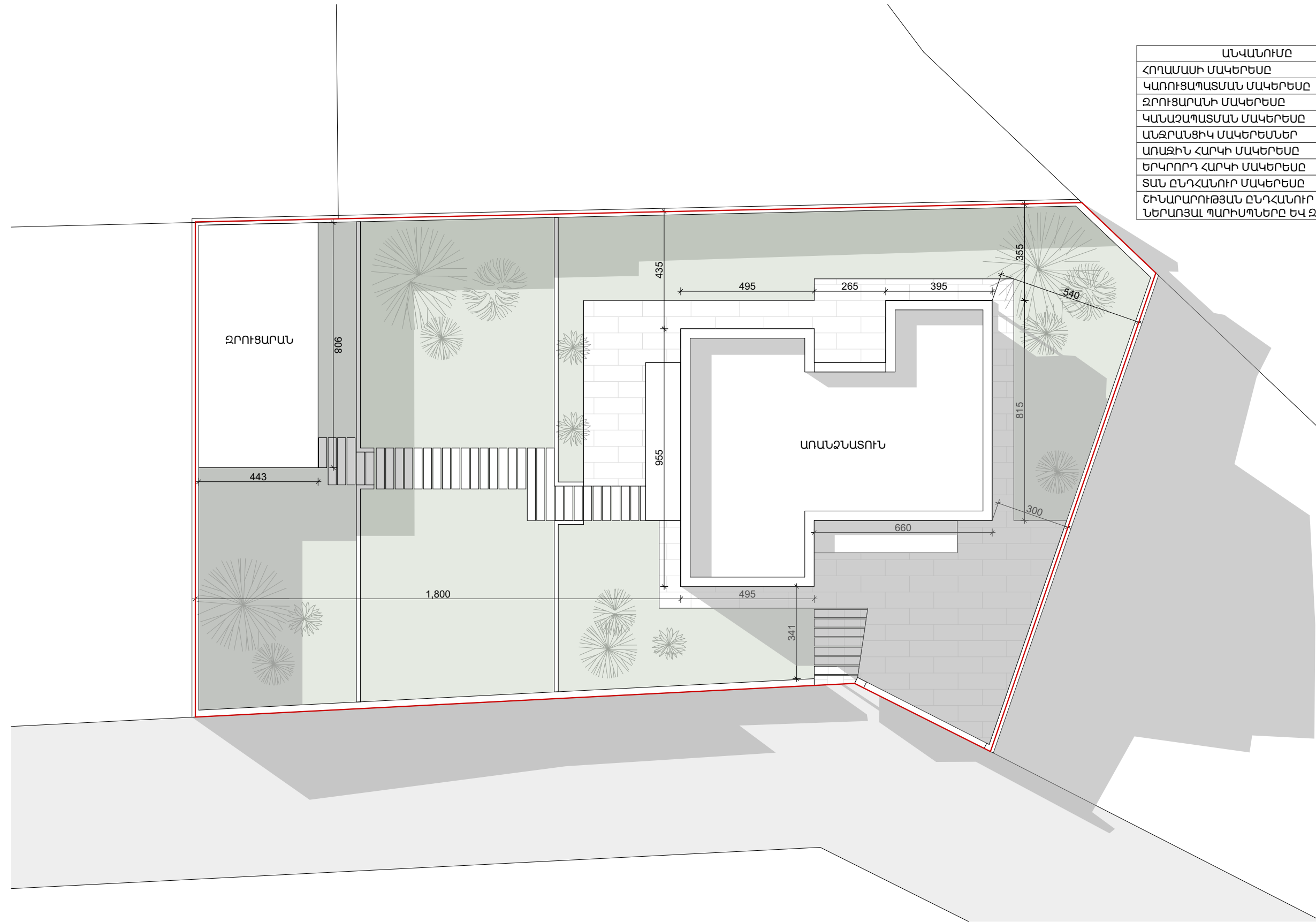


"ԷՍՏՈՒԴԻՈ Արքիթեքս" ՍՊԸ  
 Ճար.՝ Է.Հովհաննիսյան  
 Արտոնագիր՝ ՃՐԴ-Ա-058



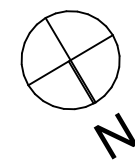


| ԱՆՎԱՆՈՒՄ   | ՄԱԿԵՐԵՄ                  |
|--|--------------------------|
| ՀՈՂԱՄԱՍԻ ՄԱԿԵՐԵՄ   | 601 մ <sup>2</sup>       |
| ԿԱՌՈՒՑԱՊԱՏՄԱՆ ՄԱԿԵՐԵՄ  | 149 մ <sup>2</sup>       |
| ՋՐՈՒՑԱՐԱՆԻ ՄԱԿԵՐԵՄ   | 40 մ <sup>2</sup>        |
| ԿԱՆԱՉԱՊԱՏՄԱՆ ՄԱԿԵՐԵՄ   | 345 մ <sup>2</sup> / 58% |
| ԱՆՋՐԱՆՑԻԿ ՄԱԿԵՐԵՄՆԵՐ   | 242 մ <sup>2</sup>       |
| ԱՌԱՋԻՆ ՀԱՐԿԻ ՄԱԿԵՐԵՄ   | 95 մ <sup>2</sup>        |
| ԵՐԿՐՈՐԴ ՀԱՐԿԻ ՄԱԿԵՐԵՄ  | 104 մ <sup>2</sup>       |
| ՏԱՆ ԸՆԴՀԱՆՈՒՐ ՄԱԿԵՐԵՄ  | 199 մ <sup>2</sup>       |
| ՇԻՆԱՐԱՐՈՒԹՅԱՆ ԸՆԴՀԱՆՈՒՐ ՄԱԿԵՐԵՄ<br>ՆԵՐԱՈՅԱԼ ՊԱՐԻՍՊՆԵՐԸ ԵՎ ՋՐՈՒՑԱՐԱՆԸ | 253 մ <sup>2</sup>       |



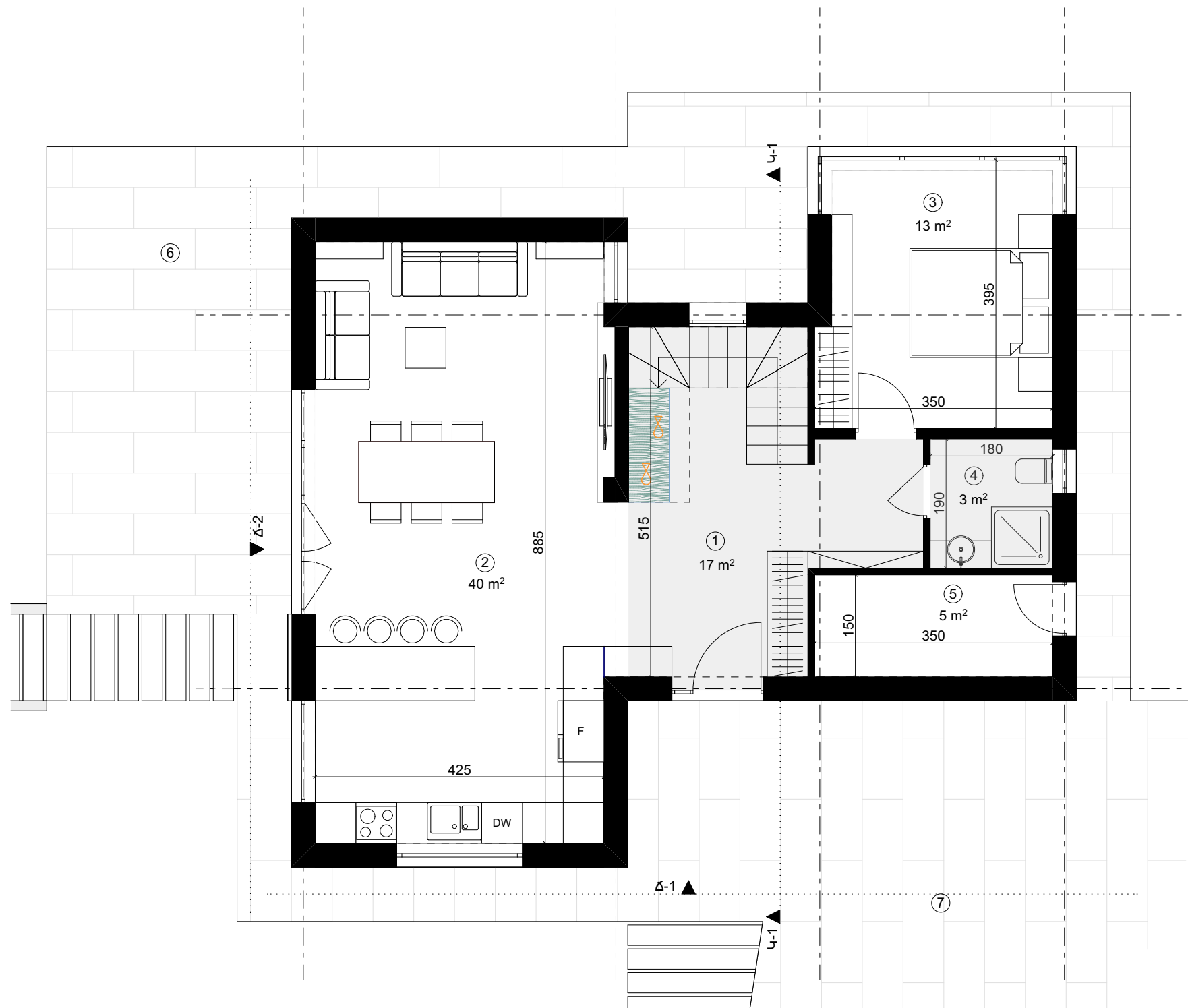
ԲԱՆԱՀՈՎԻՏՈՒՄ ԾԱՂԿՈՒՆՔ ԹԱՂԱՄԱՍ, 2-ՐԴ ՓՈՂՈՑ, 48/4 ՀԱՍՑԵՈՒՄ  
ԱՌԱՋՆԱՏԱՆ ԷՍՔԻԶԱՅԻՆ ՆԱԽԱԳԻԾ

ԳԼԽԱՎՈՐ ՀԱՏԱԿԱԳԻԾ



"Է-ՍՏՈՒԴԻՈ Արքիթեքթա" ՍՊԸ  
Ճար.՝ Է.Հովհաննիսյան  
Արտոնագիր՝ ՃԲԴ-Ա-058

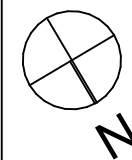




| ՀԱՄԱՐԸ | ՍԵՆՅԱԿԻ ԱՆՎԱՆՈՒՄԸ        |
|--------|--------------------------|
| 1      | ՆԱԽԱՍՐԱՀ                 |
| 2      | ԸՆԴՀԱՆՈՒՐ ՍԵՆՅԱԿ-ԽՈՎԱՆՈՑ |
| 3      | ՆՆՋԱՐԱՆ                  |
| 4      | Ս/Հ                      |
| 5      | ԽՈՐՂԱՆՈՑ / ԿԱՅԱՍՅԱՏՈՒՆ   |
| 6      | ՏԵՐԱՍԱ                   |
| 7      | ԱԿՏՈԿԱՅԱՆԱՏԵՂԻ           |

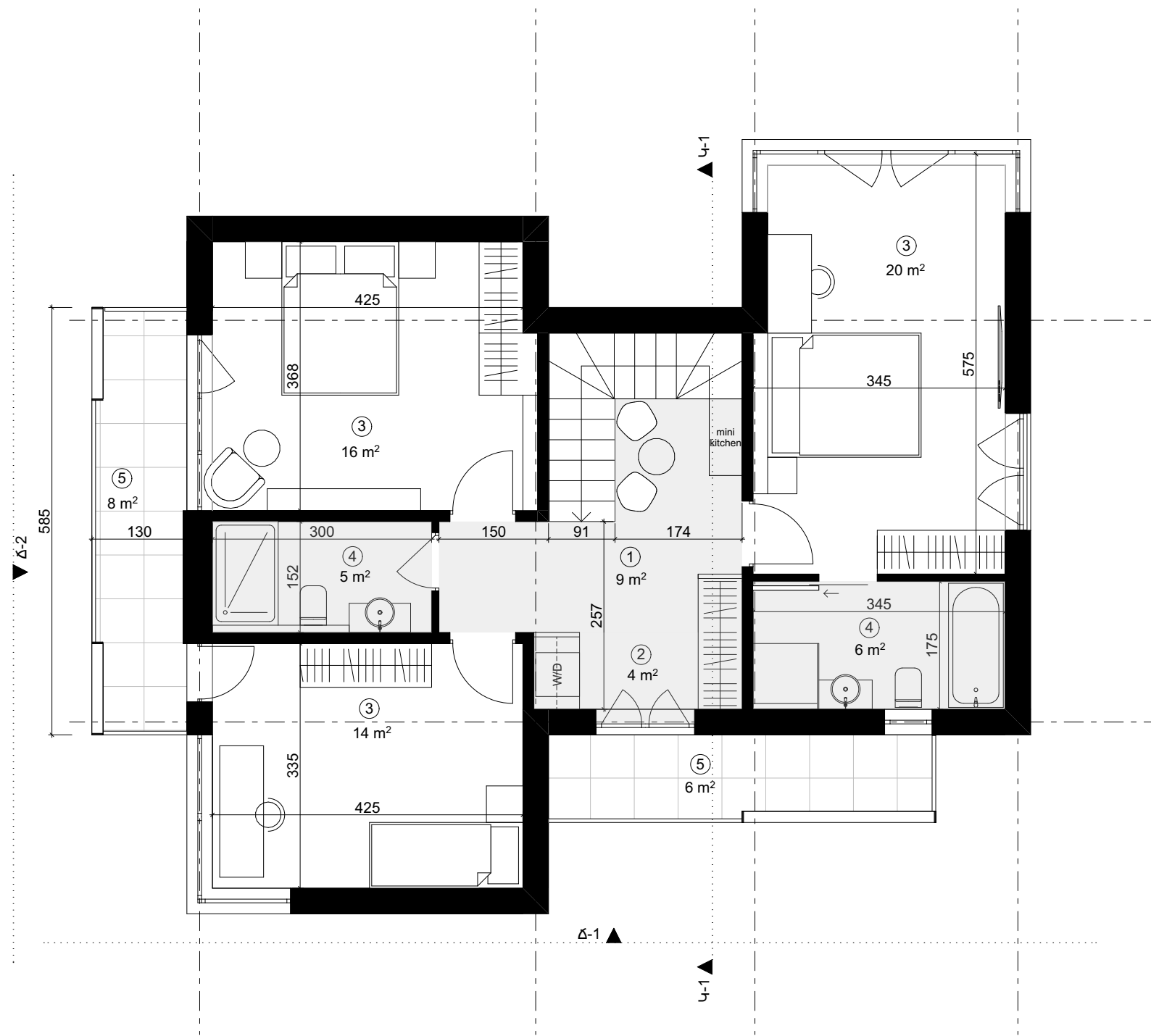
ԲԱԼԱՀՈՎԻՏՈՒՄ ԾԱՂԿՈՒՆՔ ԹԱՂԱՄԱՍ, 2-ՐԴ ՓՈՂՈՑ, 48/4 ՀԱՍՑԵՈՒՄ  
ԱՌԱՆՁՆԱՏԱՆ ԷՍՔԻԶԱՅԻՆ ՆԱԽԱԳԻԾ

ԱՌԱՋԻՆ ՀԱՐԿԻ ՀԱՏԱԿԱԳԻԾ



"Է-ՍՏՈՒԴԻՈ Արքիթեքթս" ՍՊԸ  
Ճար.՝ Է.Հովհաննիսյան  
Արտոնագիր՝ ՃԲԴ-Ա-058

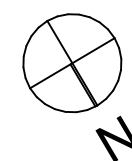




| ՀԱՄԱՐԸ | ՍԵՆՅԱԿԻ ԱՆՎԱՆՈՒՄԸ |
|--------|-------------------|
| 1      | ՄԻՋԱՆՑՔ           |
| 2      | ԼՎԱՑՔԱՏՈՒՆ        |
| 3      | ՆՆՋԱՐԱՆ           |
| 4      | Ս/Հ               |
| 5      | ՊԱՏԵՂԱՄԲ          |

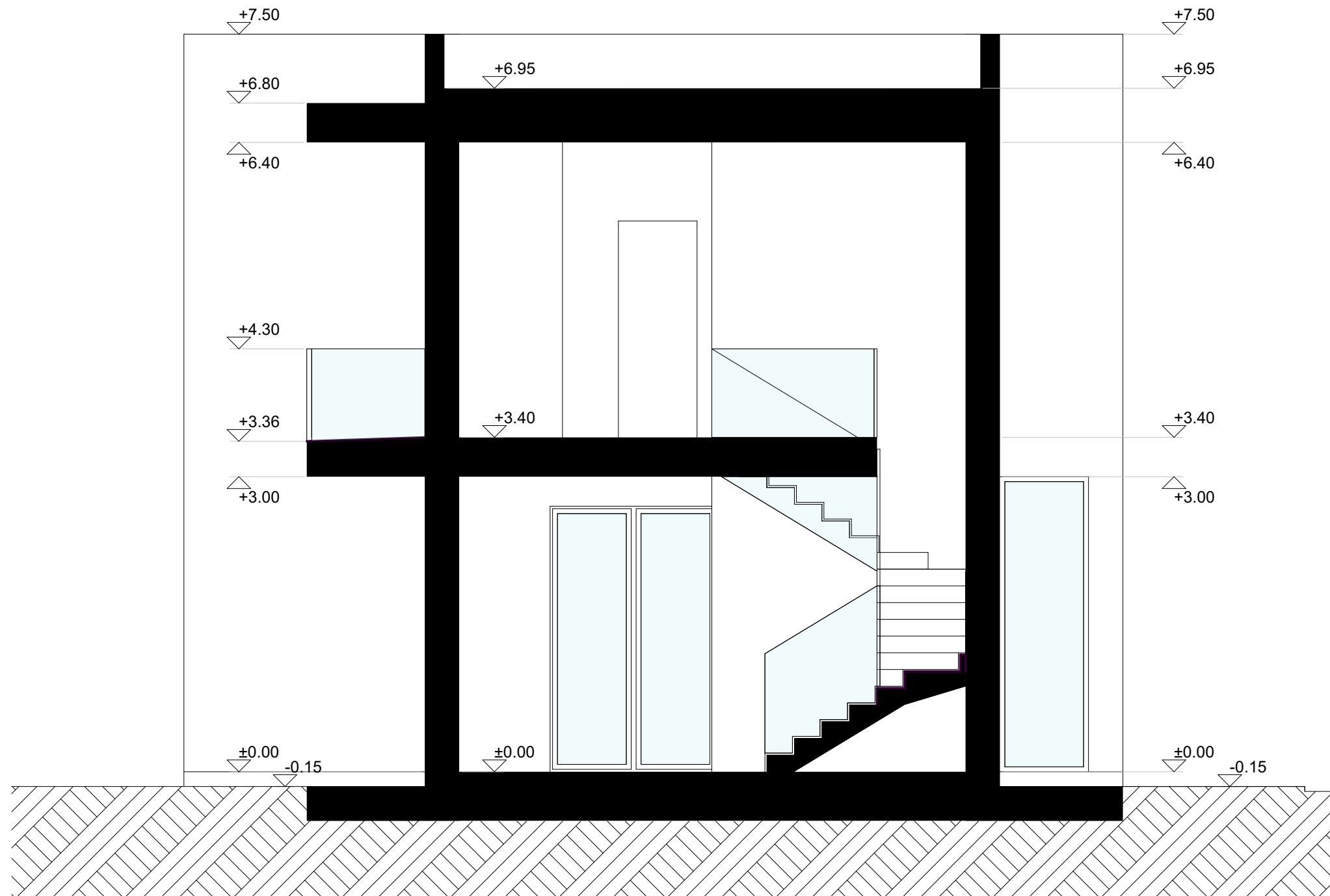
ԲԱԼԱՀՈՎԻՏՈՒՄ ԾԱՂԿՈՒՆՔ ԹԱՂԱՄԱՍ, 2-ՐԴ ՓՈՂՈՑ, 48/4 ՀԱՍՑԵՈՒՄ  
ԱՌԱՆՁՆԱՏԱՆ ԷՍՔԻԶԱՅԻՆ ՆԱԽԱԳԻԾ

ԵՐԿՐՈՐԴ ՀԱՐԿԻ ՀԱՏԱԿԱԳԻԾ



"Է-ՍՏՈՒԴԻՈ Արքիտեքթա" ՍՊԸ  
Ճար.՝ Է.Հովհաննիսյան  
Արտոնագիր՝ ՃԲԴ-Ա-058





ԲԱԼԱՀՈՎԻՏՈՒՄ ԾԱՂԿՈՒՆՔ ԹԱՂԱՄԱՍ, 2-ՐԴ ՓՈՂՈՑ, 48/4 ՀԱՍՑԵՈՒՄ  
ԱՌԱՆՁՆԱՏԱՆ ԷՍՔԻԶԱՅԻՆ ՆԱԽԱԳԻԾ

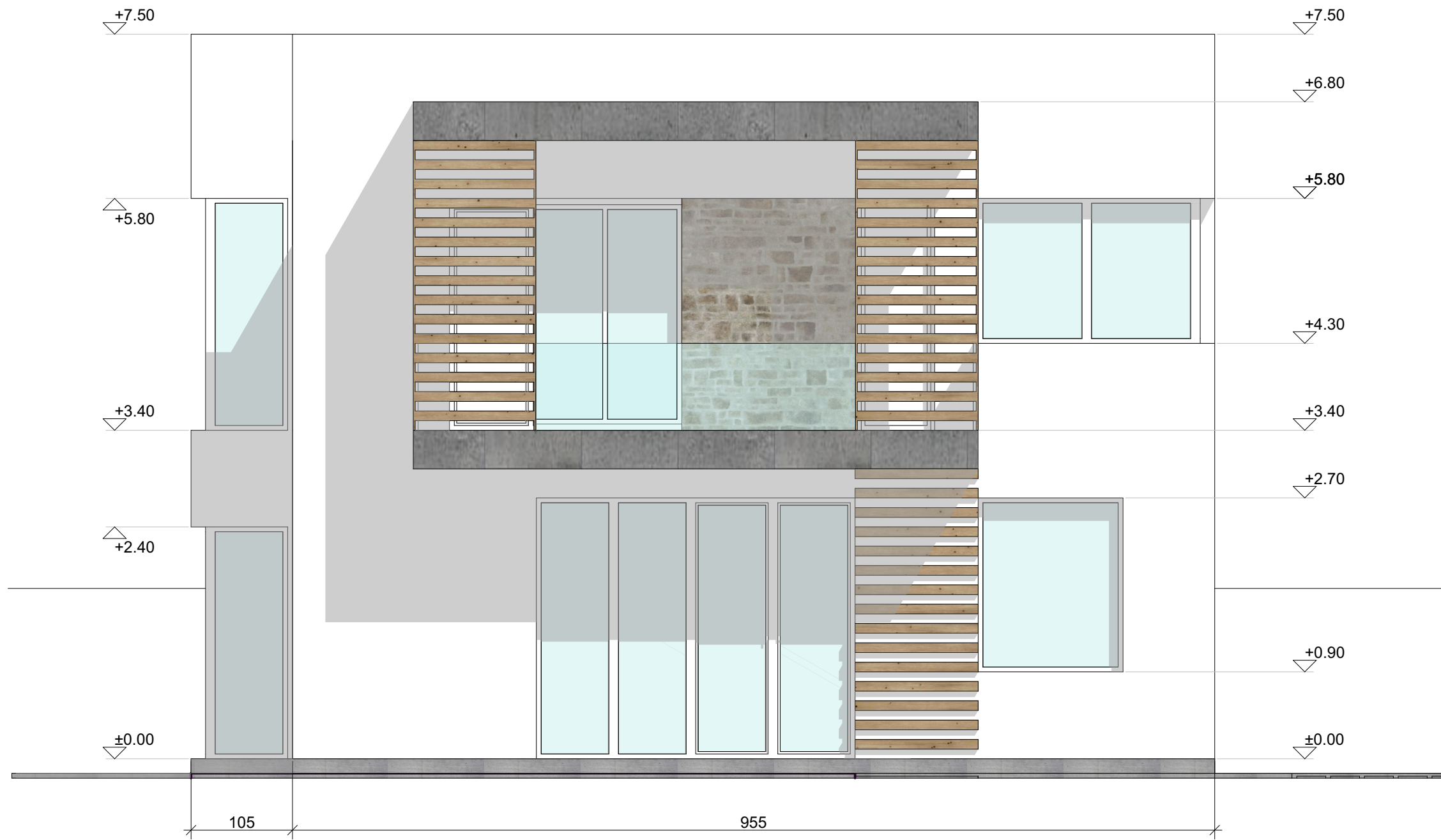
ԿՏՐՎԱԾՔ 1

"Է-ՍՏՈՒԴԻՈ ԱՐԽԻԹԵԿՍ" ՍՊԸ  
Ճար.՝ Է.Հովհաննիսյան  
Արտոնագիր՝ ՃԲԴ-Ա-058









ԲԱԼԱՀՈՎԻՏՈՒՄ ԾԱՂԿՈՒՆՔ ԹԱՂԱՄԱՍ, 2-ՐԴ ՓՈՂՈՑ, 48/4 ՀԱՍՑԵՈՒՄ  
ԱՌԱՆՁՆԱՏԱՆ ԷՍՔԻԶԱՅԻՆ ՆԱԽԱԳԻԾ

ՃԱԿԱՏ 2

"Է-ՍՏՈՒԴԻՈ Արքիտեքթա" ՍՊԸ  
Ճար.՝ Է.Հովհաննիսյան  
Արտոնագիր՝ ՃԲԴ-Ա-058







ԲԱԼԱՀՈՎԻՏՈՒՄ ԾԱՂԿՈՒՆՔ ԹԱՂԱՄԱՍ, 2-ՐԴ ՓՈՂՈՑ, 48/4 ՀԱՍՑԵՈՒՄ  
ԱՌԱՆՁՆԱՏԱՆ ԷՍՔԻԶԱՅԻՆ ՆԱԽԱԳԻԾ

ԵՌԱԶԱԾ ՊԼԱՆԿԵՐ 1

"Է-ՍՏՈՒԴԻՈ ԱՐԽԻԹԵԿՍ" ՍՊԸ  
Ճար.՝ Է.Հովհաննիսյան  
Արտոնագիր՝ ՃԲԴ-Ա-058







ԲԱԼԱՀՈՎԻՏՈՒՄ ԾԱՂԿՈՒՆՔ ԹԱՂԱՄԱՍ, 2-ՐԴ ՓՈՂՈՑ, 48/4 ՀԱՍՑԵՈՒՄ  
ԱՌԱՆՁՆԱՏԱՆ ԷՍՔԻԶԱՅԻՆ ՆԱԽԱԳԻԾ

ԵՌԱԶԱԾ ՊԼԱՆԿԵՐ 2

"Է-ՍՏՈՒԴԻՈ Արքիթեքթա" ՍՊԸ  
Ճար.՝ Է.Հովհաննիսյան  
Արտոնագիր՝ ՃԲԴ-Ա-058

**E-STUDIO**  
architecture and urban design





ԲԱԼԱՀՈՎԻՏՈՒՄ ԾԱՂԿՈՒՆՔ ԹԱՂԱՄԱՍ, 2-ՐԴ ՓՈՂՈՑ, 48/4 ՀԱՍՑԵՈՒՄ  
ԱՌԱՆՁՆԱՏԱՆ ԷՍՔԻԶԱՅԻՆ ՆԱԽԱԳԻԾ

ԵՌԱԶԱՓ ՊԼԱՆԿԵՐ 3

"Է-ՍՏՈՒԴԻՈ Արքիթեքթա" ՍՊԸ  
Ճար.՝ Է.Հովհաննիսյան  
Արտոնագիր՝ ՃԲԴ-Ա-058

**E-STUDIO**  
architecture and urban design





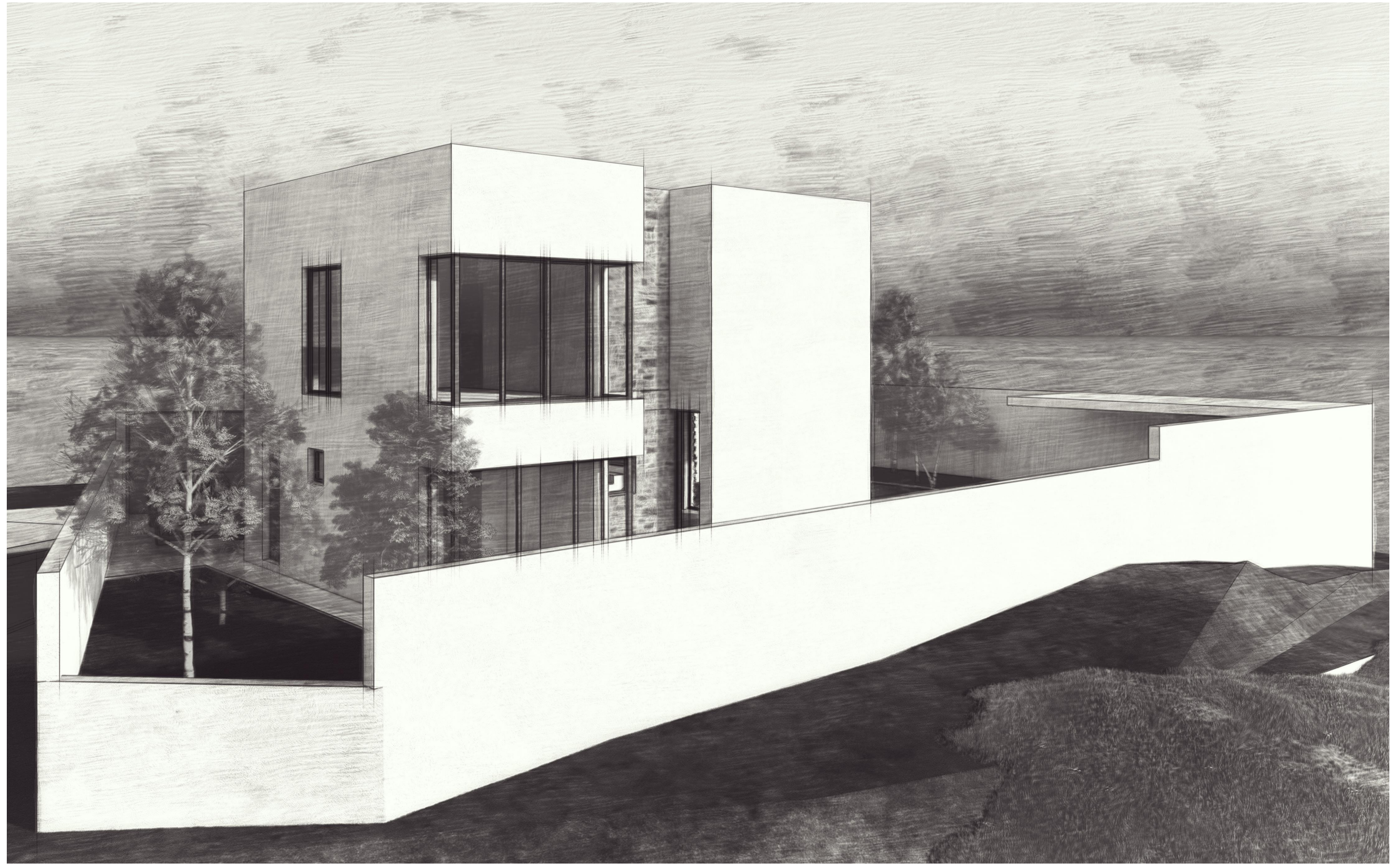
ԲԱԼԱՀՈՎԻՏՈՒՄ ԾԱՂԿՈՒՆՔ ԹԱՂԱՄԱՍ, 2-ՐԴ ՓՈՂՈՑ, 48/4 ՀԱՍՑԵՌԻՄ  
ԱՌԱՆՁՆԱՏԱՆ ԷՍՔԻԶԱՅԻՆ ՆԱԽԱԳԻԾ

ԵՌԱԶԱՓ ՊԼԱՆԿԵՐ 4

"Է-ՍՏՈՒԴԻՈ Արքիթեքթա" ՍՊԸ  
Ճար.՝ Է.Հովհաննիսյան  
Արտոնագիր՝ ՃԲԴ-Ա-058







ԲԱԼԱՀՈՎԻՏՈՒՄ ԾԱՂԿՈՒՆՔ ԹԱՂԱՄԱՍ, 2-ՐԴ ՓՈՂՈՑ, 48/4 ՀԱՍՑԵՈՒՄ  
ԱՌԱՆՁՆԱՏԱՆ ԷՍՔԻԶԱՅԻՆ ՆԱԽԱԳԻԾ

ԵՌԱԶԱԾ ՊԱՏԿԵՐ 5

"Է-ՍՏՈՒԴԻՈ Արքիթեքթա" ՍՊԸ  
Ճար.՝ Է.Հովհաննիսյան  
Արտոնագիր՝ ՃԲԴ-Ա-058

